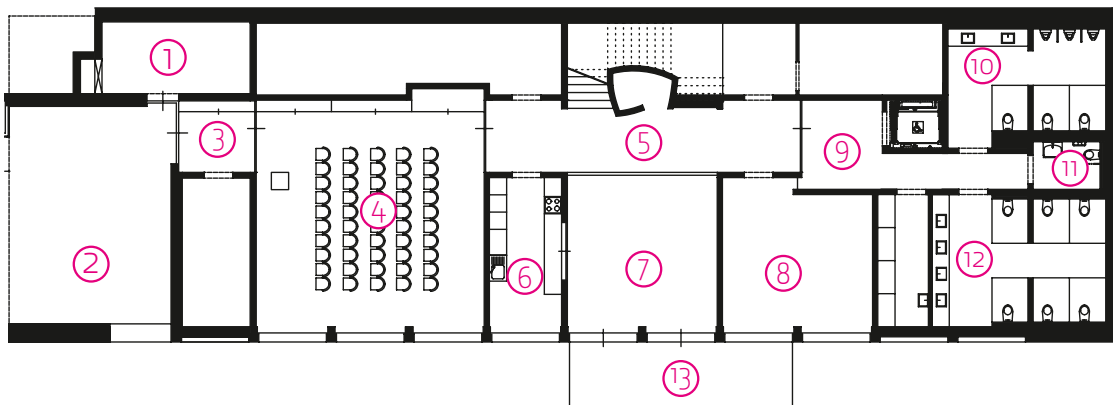


Plan Untergeschoss



- 1 Außenlager
- 2 Überdachte Terrasse
- 3 Windfang
- 4 Kleiner Saal
- 5 Erschließung / Foyer
- 6 Teeküche – Ausschank
- 7 Gruppenraum – Foyer
- 8 Gruppenraum
- 9 Erschließung
- 10 Herren WC
- 11 Behinderten WC
- 12 Damen WC
- 13 Terrasse